

安定した長距離・曲線推進工法を御提供します

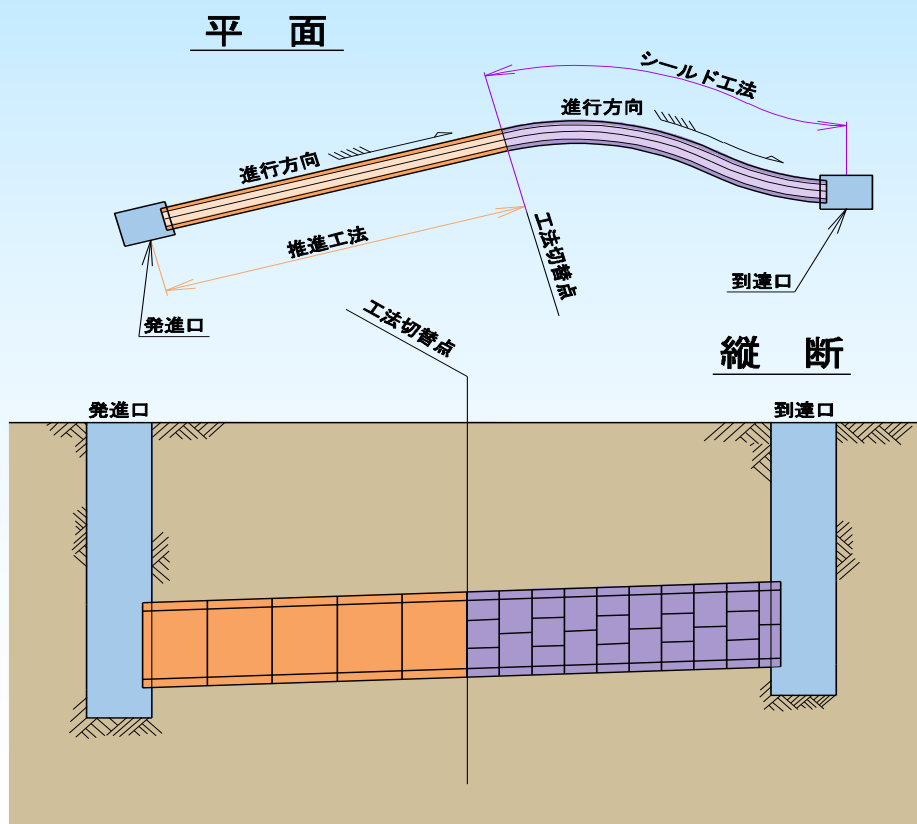
アルティミット

混合推進工法

曲線推進を含む長距離推進を、
効率良く実現します

市街地において地中に埋設される下水管路などは、道路の形状によって曲線を含むことが多く、交差点内や地下埋設物が輻輳する施工条件では、立坑構築や開削工法は採用できませんでした。そこで、直線区間は通常の推進工法で、曲線区間は先頭に駆動部をもつシールド工法で受けもつ、混合推進工法を開発しました。

アルティミット混合推進工法は、基本形にアルティミット技術の推進力低減システム等を適宜採用することによって、直線区間の推進延長を大きく延ばし、曲線を含む長距離・曲線推進を推進・シールド工法との併用によって、安全で効率良く実現します。



工法の特徴

①長距離推進の実現

推進工法とシールド工法の併用により、効率良く長距離推進を可能とします。

②最適な掘進機の選定

土質条件に合わせて、泥水式、土圧式の選定ができます。

適用範囲

①適用管径

1000mm～3000mm(函渠混合推進施工も可能です)

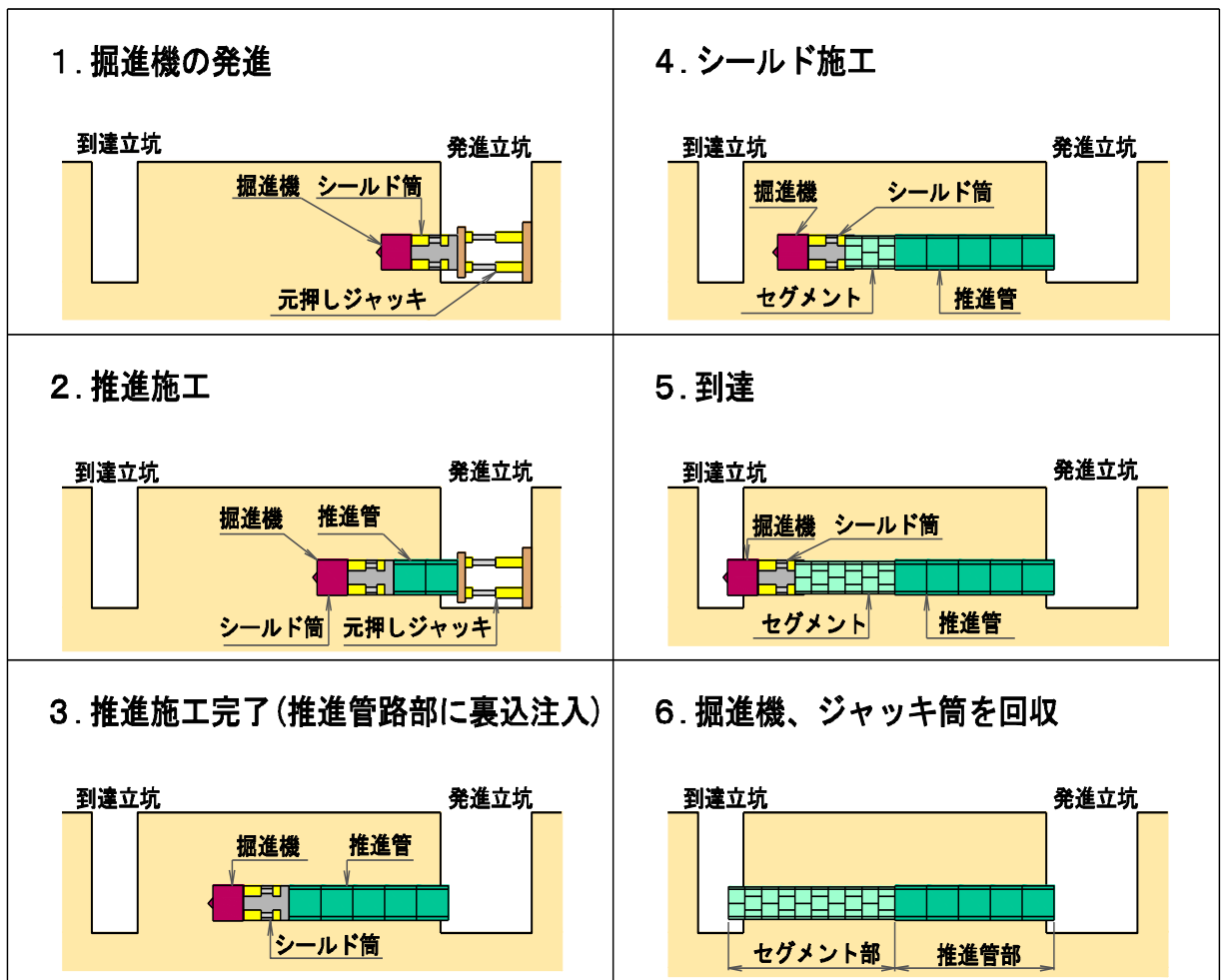
②適用土質

砂質土～砂礫土

施工手順

混合推進の施工手順は下記のとおりです。

混合推進工法要領(推進・シールド工法併用)



機動建設工業株式会社

アルティミット混合推進工法
のお問い合わせは

- 本社 〒553-0003 大阪市福島区福島4丁目6-31
TEL06-6458-6183 FAX06-6454-0274
- 関東支店 〒113-0023 東京都北区堀船2丁目19-19 ハレ・ドル王子ビル5階
TEL03-5959-2281 FAX03-5959-2287
- 関西支店 〒553-0003 大阪市福島区福島4丁目6-31
TEL06-6457-2689 FAX06-6457-2849